



EXPLORANDO LOS BOSQUES DE ANTIOQUIA

**Reconoce y reporta la
deforestación en tu territorio**

EXPLORANDO LOS BOSQUES DE ANTIOQUIA

Reconoce y reporta la deforestación en tu territorio

Edición

Catalina Cossio Sánchez
Daniela Cepeda Zúñiga
Ana María Benavides
Jennifer Calderón Caro

Diagramación y diseño

Daniela Cepeda Zúñiga
Catalina Cossio Sánchez

Ilustraciones

Elizabeth Builes

Palabras clave

Bosques, Curso, Deforestación,
Global Forest Watch, Sistemas de
información geográfica.

Citación de publicación completa

Cossio Sánchez, C., Cepeda Zúñiga, D., Calderón-Caro, J. y Benavides, A.M. (ed). 2023. Explorando los bosques de Antioquia: reconoce e identifica la deforestación en tu territorio. Fundación Jardín Botánico Joaquín Antonio Uribe de Medellín. 1 Ed - Medellín, Colombia, 140 páginas.

Licencia de atribución - No comercial - No derivadas



Nota de descargo de responsabilidad

La veracidad, exactitud o pertinencia de los datos aquí expuestos son responsabilidad exclusiva de sus autores.

Esta guía se ha desarrollado gracias a la beca Small Grant Found de Global Forest Watch y el Instituto de Recursos Mundiales.





Módulo 4:

CREA TU MAPA WEB INTERACTIVO

Temas

Unidad 1: Crea tu mapa web en ArcGIS Online

- Regístrate con una cuenta de ArcGIS Online
- Ingresa a ArcGIS Online
- Elabora un mapa web
- Prepara tu mapa para la aplicación web

Unidad 2: Crea una aplicación web con MapBuilder

Unidad 3: Personaliza los datos de la aplicación web

- Ingresa al formulario de MapBuilder
- Personaliza la aplicación web

Unidad 4: Finaliza y visualiza la aplicación web

- Configura la aplicación
- Ingresa los datos personalizados

INTRODUCCIÓN

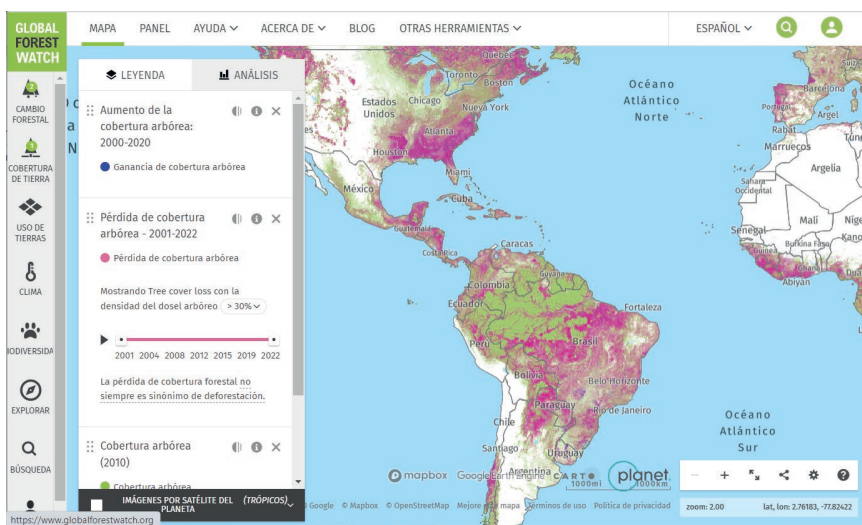
En este último módulo crearemos una aplicación web interactiva que nos permitirá tener un mapa personalizado con la información ambiental que deseemos analizar, utilizando una plantilla de **MapBuilder** que nos permite agregar los datos actualizados de Global Forest Watch.

Como ejercicio práctico, haremos un mapa interactivo con una de las subregiones de Antioquia en la que integraremos las alertas de deforestación en esta subregión.

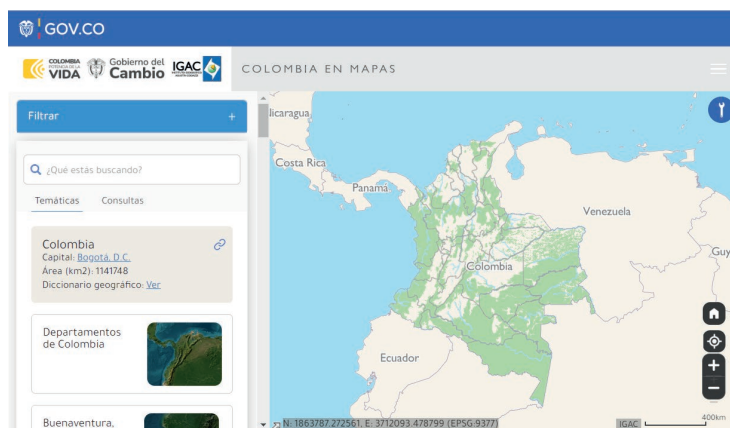
Debemos saber que un **mapa web** es una versión digital interactiva de un mapa geográfico que se puede visualizar y compartir a través de internet, permitiendo una exploración y un análisis más dinámico de la información geográfica que contienen.

Acá encontrarás algunos ejemplos de mapas web:

- El mapa que utilizamos en la aplicación de Global Forest Watch.



- La plataforma de consulta del Instituto Geográfico Agustín Codazzi (IGAC)



4

La **aplicación web** permite generar la interacción con mapas y datos, podemos pensar en estas como un mapa web mejorado que proporciona más funcionalidad a tus usuarios.

Por su parte, **MapBuilder** te permite añadir tus propios datos por medio de una plantilla personalizable. Además, es fácil de usar y cuenta con una variedad de herramientas para agregar capas de datos, cambiar el estilo de los mapas y agregar marcadores, etiquetas, entre otras funciones. MapBuilder hace de tu mapa web una aplicación de seguimiento interactiva.

En este módulo, vamos a aprender a crear un mapa web en **ArcGIS online**, una plataforma en línea que te permite trabajar con mapas y datos geográficos para crear mapas interactivos, y asociarlo a una aplicación web utilizando una plantilla de MapBuilder.





Explorando los bosques de Antioquia
reconoce y reporta la deforestación en tu territorio

Módulo 4

CREA TU MAPA WEB INTERACTIVO

Unidad 1: Crea tu mapa web en ArcGIS Online

Unidad 2: Crea una aplicación web con MapBuilder

Unidad 3: Personaliza los datos de la aplicación web

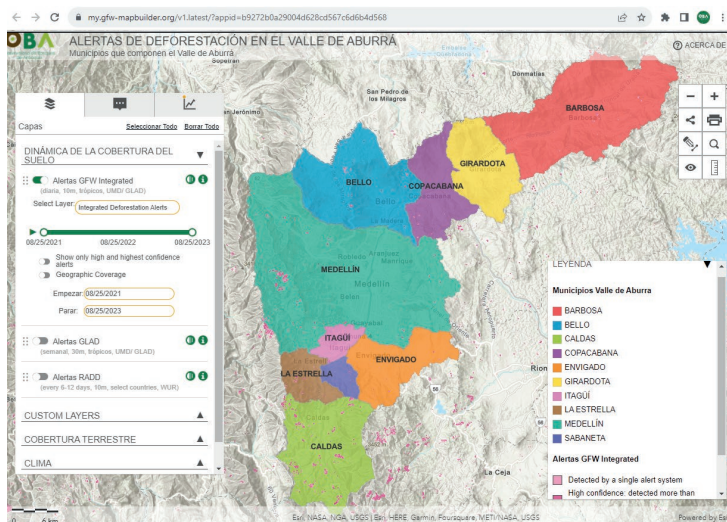
Unidad 4: Finaliza y visualiza la aplicación web

UNIDAD 1

CREA TU MAPA WEB EN ARCGIS ONLINE

REGÍSTRATE CON UNA CUENTA DE ARCGIS ONLINE

Durante esta unidad vamos a generar un **mapa web** donde asociaremos los municipios de la subregión del Valle de Aburrá. Personalizaremos el mapa desde **ArcGIS Online** y lo prepararemos para asociarlo a la aplicación web más adelante. Te quedará un mapa parecido al que ves aquí:



Paso 1

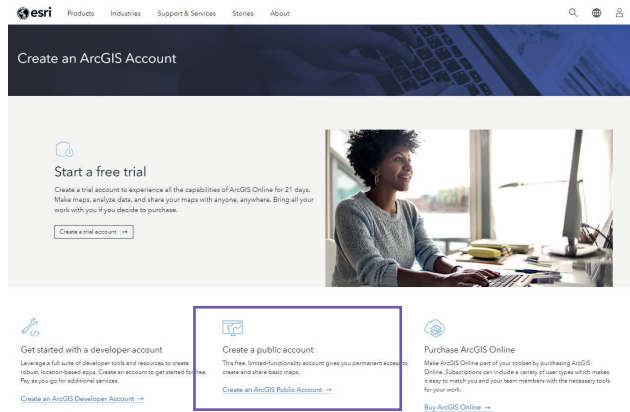
Crea una cuenta en ArcGIS Online

Para realizar el **mapa web** utilizaremos **ArcGIS Online**. Lo primero que debes hacer es crear una cuenta pública, que puedes generar desde:

<https://www.esri.com/en-us/arcgis/products/create-account>

Unidad 1: crea tu mapa web en ArcGIS Online

Regístrate con una cuenta de ArcGIS Online

Ingresa desde **Create a public account.**

4

Paso 2 Ingresa a ArcGIS Online

Completa los datos para crear la cuenta pública o regístrate con las opciones que presenta en la parte inferior.

Crear cuenta pública de ArcGIS

esri

Una cuenta pública de ArcGIS es una cuenta gratuita diseñada para uso personal y no comercial. Con una cuenta pública, puedes:

- Crear, almacenar y administrar mapas, escenas, capas y aplicaciones, así como otro contenido geoespacial.
- Compartir contenido con otros.
- Acceder a contenido compartido por Esri y por los usuarios de SIG en todo el mundo.

Nombre

Apellidos

Correo Electrónico

Confirmar correo electrónico

Revisar el [Contrato marco de Esri](#) y la [Política de privacidad de Esri](#).
[Revisar el Contrato marco de Esri](#) y la [Política de privacidad de Esri](#) en otros idiomas determinados.

☐ Contrato marco de Esri
☐ Política de privacidad de Esri ArcGIS Online

[Inicio](#) [Facebook](#) [Google](#) [Twitter](#)

Si tienes una cuenta organizacional asociada a ArcGIS, ingresa desde:

<https://www.arcgis.com/index.html>



Desde esta última opción, también puedes ingresar luego de registrarte con los datos de tu cuenta pública.

ELABORA UN MAPA WEB

Paso 3 *Ingresa a Mapa*

En **Mapa** será el lugar donde ubicaremos el o las áreas que vayamos a asociar en nuestro mapa web

Verás en el panel superior una pestaña nombrada **Mapa**.

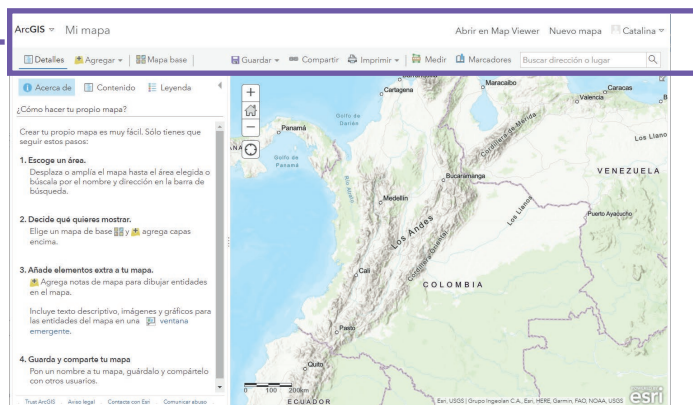


4

Debemos crear nuestro mapa desde la vista clásica del visualizador, ingresamos desde la parte superior **Abrir en Map Viewer Classic**.



Veremos una plataforma como la siguiente.



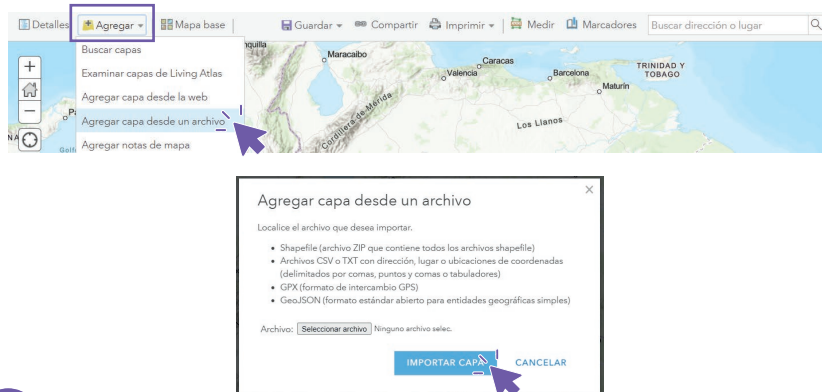
Esta barra de opciones que te permitirán navegar por el mapa.

Paso 4 *Importa tu área*

Al ingresar a la plataforma necesitamos ubicar las áreas que visualizaremos en nuestro mapa web, en este caso, los municipios que componen el Valle de Aburrá.

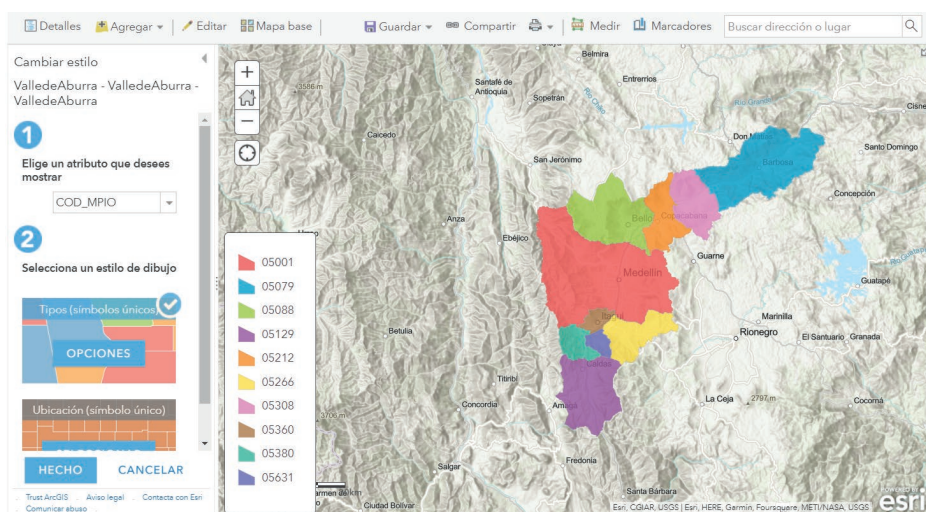
Debemos contar con un archivo que delimite el área que queremos visualizar en un formato compatible con la plataforma*.

Para subir el archivo desde el **Mapa** de ArcGIS Online, damos clic en **Agregar** y seleccionamos **Agregar capa desde un archivo**, se abrirá una ventana emergente donde buscaremos nuestro archivo desde **Seleccionar archivo**, cuando tengamos nuestra área cargada seleccionamos la opción de **IMPORTAR CAPA**.



*Formatos de archivos compatibles en ArcGIS Online:

- Shapefile, archivo ZIP que contiene todos los archivos shapefile.
- Archivos CSV o TXT con dirección, lugar o ubicaciones de coordenadas, delimitados por comas, puntos y comas o tabuladores.
- GPX, formato de intercambio GPS.
- GeoJSON, formato estándar abierto para entidades geográficas simples.



4

Podrás observar el área agregada como se muestra en la figura. Siguiendo los mismos pasos, puedes adicionar más áreas o capas con diferente información a tu **mapa web**.

Paso 5 *Personaliza tu mapa*

Podemos clasificar nuestro mapa, cambiar las opciones de símbolos, entre otros atributos que te ayudarán a tener una mejor visualización.

Clasificaremos el Valle de Aburrá por el nombre de los municipios que presenta. En la parte izquierda de la pantalla encontramos la opción de **Cambiar estilo**.

- Desde **Elige el atributo que desees mostrar**, seleccionamos **MPIO_NOMBRE**.

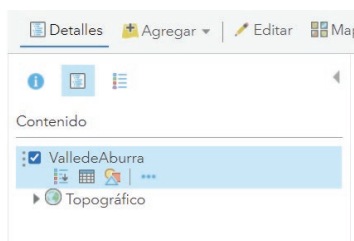
Verás que la clasificación ha sido realizada porque en la ventana dentro del mapa se mostrarán los municipios con colores diferentes.

- Elige un atributo que desees mostrar
-



- 2 Desde **Selecciona un estilo de dibujo**, en **OPCIONES**, podrás editar los símbolos o las etiquetas, cuando hayas finalizado la edición puedes darle clic en **ACEPTAR**.

Cuando tu mapa se encuentre con los atributos que deseas, puedes darle clic en **HECHO**.

- 2 Selecciona un estilo de dibujo



Si deseas volver a modificar los atributos, ingresa a **Detalles** y elige la capa que quieras editar. En la parte inferior de tu capa verás varios iconos que te ayudarán a visualizar los datos que contiene el área que ingresaste.

Desde el tercer ícono  podrás cambiar el estilo de las capas, que vimos anteriormente. Desde **Más opciones**  podrás modificar o crear otros atributos, como las etiquetas en el mapa.



PREPARA TU MAPA PARA LA APLICACIÓN WEB

Paso 6 *Guarda tu mapa*



Guardar mapa

Título: Mapa municipios Valle de Aburra

Etiquetas: Agregar etiquetas

Resumen:

Guardar en carpeta: bosquesantioquia

GUARDAR MAPA CANCELAR

Cuando tengamos nuestro mapa creado vamos a guardarlo desde la opción **Guardar**, le asignamos un Título, seleccionamos una carpeta para la ubicación de nuestros archivos desde **GUARDAR MAPA**. Una vez finalizado, encontrarás el mapa en tu cuenta de ArcGIS Online.

Paso 7 *Haz pública tu área*



Compartir

Escoge quién puede ver este mapa.

Tu mapa está actualmente compartido con estas personas.

☒ Todos (público)

Enlace a este mapa
<https://arcgis.com/home/webmap/viewer.html?webmap=6731ce7df7a34d7ebba65dd2724b8a56>

☒ Compartir la extensión del mapa actual

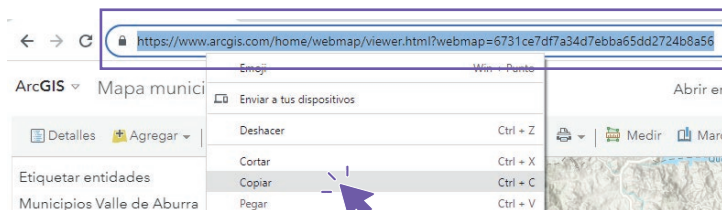
Integrar este mapa

INTEGRAR EN PÁGINA WEB CREAR UNA APLICACIÓN WEB

Necesitamos que nuestro mapa sea público. Para esto, seleccionamos la opción de **Compartir** y activamos la casilla de **Todos (público)** y damos clic en **HECHO**.

Paso 8 *Guarda la URL de tu mapa*

La URL completa de tu mapa web, la utilizarás más adelante, puedes copiarla. Seleccionala y con clic derecho desde **Copiar** lo puedes realizar.





Explorando los bosques de Antioquia
reconoce y reporta la deforestación en tu territorio

Módulo 4

CREA TU MAPA WEB INTERACTIVO

Unidad 1: Crea tu mapa web en ArcGIS Online

Unidad 2: Crea una aplicación web con MapBuilder

Unidad 3: Personaliza los datos de la aplicación web

Unidad 4: Finaliza y visualiza la aplicación web

UNIDAD 2

CREA UNA APLICACIÓN WEB CON MAPBUILDER

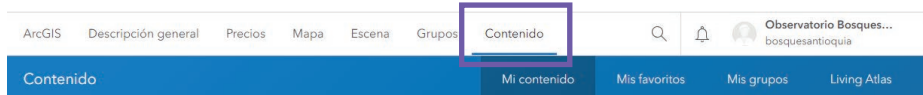
Para crear la aplicación web, vamos a utilizar una plantilla de MapBuilder, a la cual integrará el mapa web que creaste.

Una de las ventajas de crear nuestra aplicación web con MapBuilder es integrar los datos de Global Forest Watch, así podemos obtener información actualizada y detallada sobre el cambio en los bosques.

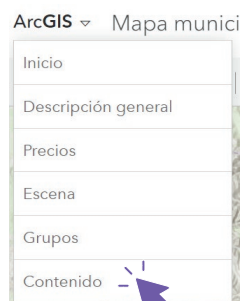
Paso 1 *Accede a Contenido*

Ingresa a **Contenido**:

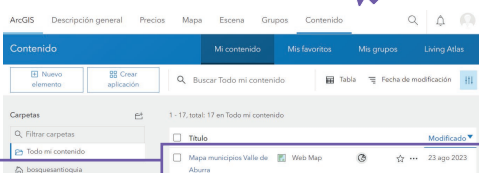
Si te encuentras en la página de inicio de ArcGIS Online, luego de ingresar a tu cuenta, verás un panel con este nombre.



Si te encuentras dentro de la ventana de **Mapa**, puedes ingresar desde la ventana desplegable en la esquina superior izquierda seleccionando **Contenido**.



Al ingresar veremos el mapa que creamos en la unidad anterior dentro de la clasificación de **Web Map**.

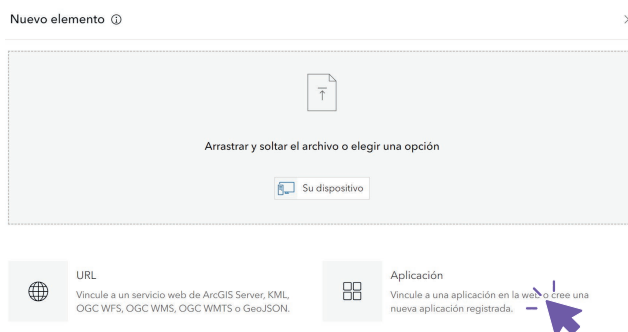


Paso 2 *Crea una aplicación web*



En la parte superior izquierda verás dos recuadros, ingresamos en **nuevo elemento**.

Para crear una nueva aplicación seleccionamos **Aplicación**, dentro del tipo de aplicación que queremos crear está representada como **Representación cartográfica en la red**.

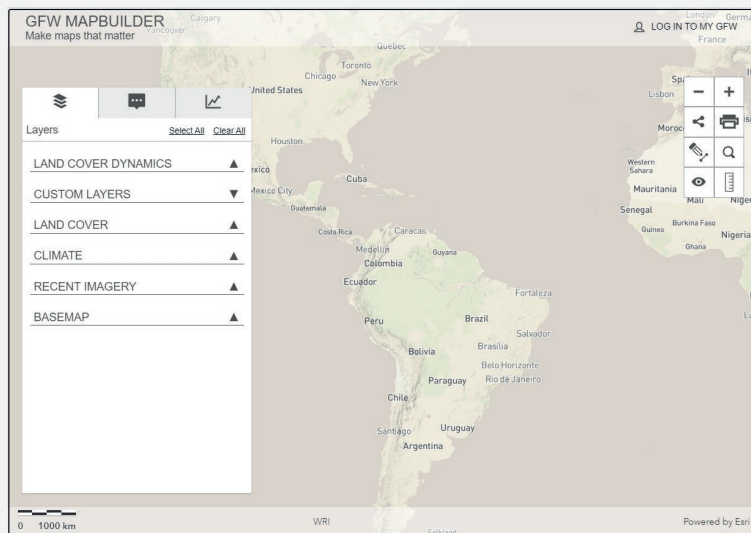


La URL que vamos a ingresar corresponde a la plantilla base de aplicación de MapBuilder. Para enlazarla el link del recuadro en la casilla **URL**:





Cada vez que crees un nuevo mapa debes copiar siempre la misma URL que te compartimos en esta guía. Al ingresar a esta URL verás un mapa como el de la imagen. Aprenderemos a personalizarla más adelante.



Dale un nombre a tu aplicación, en este caso la nombramos 'Aplicación Valle de Aburrá' y damos clic en **Guardar** para terminar de crear la aplicación web.

Nuevo elemento ×

Título

Carpeta

Etiquetas

Resumen

Caracteres restantes: 2048

Paso 3 *Haz pública tu aplicación*

También debemos hacer pública la aplicación.

En el lado derecho dentro de la aplicación que has creado, verás el botón de **Editar** junto a **Compartir**. Al ingresar, cambia el nivel de uso a **Todos (público)** dar clic en **Guardar**.

The screenshot shows the MapBuilder application interface. On the left, there's a sidebar with tabs like 'ArcGIS', 'Descripción general', 'Precios', 'Mapa', 'Escena', 'Grupos', and 'Contenido'. The main area displays the 'Aplicación Valle de Aburrá' with various editing options. On the right, a 'Compartir' (Share) dialog box is open, showing the 'Definir nivel de uso compartido' (Define sharing level) section. The 'Todos (público)' (Everyone) option is selected, indicating that all users have access. Below this, there's a section for 'Definir uso compartido de grupo' (Define group sharing), which is currently empty. At the bottom of the dialog, there are 'Guardar' (Save) and 'Cancelar' (Cancel) buttons. A red arrow points to the 'Guardar' button.

*Hemos creado hasta el momento el **mapa web del Valle de Aburrá** y su **aplicación**.*

*Por medio del **formulario de configuración** vamos a personalizar la aplicación donde estará nuestro mapa en la siguiente unidad.*







Explorando los bosques de Antioquia
reconoce y reporta la deforestación en tu territorio

Módulo 4

CREA TU MAPA WEB INTERACTIVO

Unidad 1: Crea tu mapa web en ArcGIS Online

Unidad 2: Crea una aplicación web con MapBuilder

Unidad 3: Personaliza los datos de la aplicación web

Unidad 4: Finaliza y visualiza la aplicación web

UNIDAD 3

PERSONALIZA LOS DATOS DE LA APLICACIÓN WEB

Integremos nuestro mapa

Con el **formulario de configuración de MapBuilder**, desarrollado por Word Resource Institute (WRI), podremos personalizar la aplicación que creamos en ArcGIS Online e integrar el mapa web de la unidad anterior.

INGRESA AL FORMULARIO DE MAPBUILDER

Paso 1 *Abre el formulario en otra pestaña*

Debemos abrir una pestaña nueva en nuestro navegador donde completaremos un formulario que nos ayudará a personalizar nuestra aplicación web sin necesidad de saber programar. Sigue el link del recuadro que te guiará a este formulario.

<https://mapbuilder.wri.org/configuration-form/>

Paso 2 *Completa con tus datos*

La primera vez que ingresas debes completar algunos datos para comenzar la configuración personalizada de MapBuilder.

Al terminar de diligenciar tus datos podemos iniciar la configuración de MapBuilder dando clic en **INICIAR LA CONFIGURACIÓN DE MAPBUILDER**.

INICIAR LA CONFIGURACIÓN DE MAPBUILDER



PERSONALIZA LA APLICACIÓN WEB

Paso 3 *Completa la configuración general*

Completar el formulario cuenta con cuatro pasos que te guiarán en diferentes configuraciones.

En el primer paso del formulario completarás la **Configuración general**, lo primero que debes agregar es el **mapa web**.



Agrega la URL del mapa web que obtuvimos en la Unidad 1.

Configuración general Configuración de capas/análisis Configuración del idioma alternativo Configuración avanzada

Paso 1 de 4

Los campos marcados con * son obligatorios.

Personalice los aspectos básicos de su aplicación: añada una descripción, su logotipo y enlace el mapa a su sitio web.

Haga clic [aquí](#) para conocer más a fondo los ajustes generales de MapBuilder.

URL DEL MAPA WEB DE ARCGIS ONLINE ⓘ

<https://www.arcgis.com/home/webmap/viewer.html?v=6731ce7df7a34d7ebba65dd2724b8a56>

ID DEL MAPA WEB DE ARCGIS ONLINE * ⓘ

6731ce7df7a34d7ebba65dd2724b8a56

Esto se refiere al ID del mapa web que está alojado en ArcGIS Online que se utilizará en la aplicación MapBuilder. Las capas del mapa web se añaden al grupo de mapas web de su aplicación. Haga clic [aquí](#) para saber cómo encontrar su ID de mapa web.

IDIOMA POR DEFECTO ⓘ

Español

TÍTULO PARA TU APLICACIÓN * ⓘ

ALERTAS DE DEFORESTACIÓN EN EL VALLE DE ABURRÁ

SUBTÍTULO PARA TU APLICACIÓN * ⓘ

Municipios que componen el Valle de Aburrá

TÍTULO PARA EL MENÚ DE TU MAPA WEB ⓘ

ej.: Uso de la tierra

En este paso puedes asignarle un título y un subtítulo a tu aplicación web, podrás seleccionar el idioma, agregar un logo, color, así como enlazar páginas a tu logo. Desde el ícono de Información (ⓘ), podrás ver a qué lugar del mapa podrás modificar.

Paso 4 *Relaciona capas de datos*

En el segundo paso de configuración, agregamos las capas de los datos de Global Forest Watch que queramos mostrar en nuestro mapa.

Como queremos asociar las alertas de deforestación en los municipios del Valle de Aburrá, buscamos la capa **Alertas integradas de deforestación**, donde integraremos las tres alertas de deforestación: GLAD-L, GLAD-S2 y RADD.

Configuración general Configuración de capas/análisis Configuración del idioma alternativo Configuración avanzada

Paso 2 de 4

Los campos marcados con * son obligatorios.

Selecciona las capas y análisis de WRI que quieres que se vean en tu aplicación.

CONJUNTOS DE DATOS
Utiliza la casilla de selección para elegir las capas que quieres que estén disponibles en tu aplicación MapBuilder.

1) Selecciona los datos

Filtrar por frase clave...

Paisajes forestales intactos
Paisajes forestales no fragmentados
2016
Universidad de Maryland
Análisis disponible
☐ SELECCIONAR

DINÁMICA DE LA SUPERFICIE DE TIERRA

Alertas integradas de deforestación
Capa integrada de GLAD-L/GLAD-S2/RADD.
2019-2023
Datos de UMD y WUR.
Análisis disponible
☒ SELECCIONADO

FORMA
Detecta zonas en las que es probable que la pérdida de superficie arbolada se haya producido recientemente
Manual (enero de 2006 - agosto de 2015)
Instituto de Recursos Mundiales y Centro para el Desarrollo Global
Análisis disponible
☐ SELECCIONAR

2) Ordene los conjuntos de datos

Puedes reordenar las capas arrastrándolas y soltándolas por encima o por debajo de otras capas del mismo grupo. Las flechas hacia arriba y hacia abajo que están situadas en la esquina superior derecha de los grupos de capas también sirven para reordenar los grupos dentro del menú de capas.

DINÁMICA DE LA SUPERFICIE DE TIERRA

Alertas integradas de deforestación
Capa integrada de GLAD-L/GLAD-S2/RADD.
2019-2023
Datos de UMD y WUR.
Análisis disponible
☒ ANÁLISIS ☒ ELIMINAR

DESCRIPCIÓN DE OPCIONES:

☒ ANÁLISIS
Algunas capas presentan análisis opcionales que se pueden añadir a la pestaña de análisis de su aplicación MapBuilder. Haz clic en la casilla de verificación del análisis para incluir un análisis. Ten en cuenta que algunos análisis son predeterminados, por lo que no se puede anular su selección.

☒ ELIMINAR
Esta acción elimina el conjunto de datos seleccionado en la lista 2) Ordena los conjuntos de datos.

REORDENA LAS CATEGORÍAS DE LOS CONJUNTOS DE DATOS CON LAS FLECHAS HACIA ARRIBA Y HACIA ABAJO

ARRASTRA LOS CONJUNTOS DE DATOS PARA REORDENARLOS POR CATEGORÍAS

Además de las alertas de deforestación integradas, puedes agregar otras capas y organizarlas. También puedes resaltar el área del país agregando el código **ISO Alpha-3**, para Colombia este código es **COL**, esto te permitirá mostrar con más claridad dónde integras los datos.

Paso 5 *Agrega otras configuraciones*

Puedes agregar otro idioma para tu aplicación web, la plantilla de Map-Builder está en diferentes idiomas como inglés, frances, portugués, indonesio, entre otros. Para esto, debes seleccionar **¿DESEA INCLUIR UN IDIOMA ADICIONAL?.**

Configuración general Configuración de capas/análisis Configuración del idioma alternativo Configuración avanzada

Paso 3 de 4

Los campos marcados con * son obligatorios.

Si deseas traducir tu aplicación a otro idioma, actualiza esta pestaña. Ten en cuenta que, si también deseas traducir tus datos, deberás crear un segundo mapa web en el que los nombres de las capas, los alias de campo y los atributos ya estén traducidos. Si no lo haces, también tienes la posibilidad de introducir el id. del mapa web de tu mapa predeterminado.

¿DESEA INCLUIR UN IDIOMA ADICIONAL? ⓘ

ATRÁS SIGUIENTE

También puedes configurar otros cambios que verás en el paso 4 de configuración avanzada.

Configuración general Configuración de capas/análisis Configuración del idioma alternativo Configuración avanzada

Paso 4 de 4

Los campos marcados con * son obligatorios.

Aquí, puedes realizar cambios avanzados en tu aplicación.

CÓDIGO DE IDENTIFICACIÓN DE GOOGLE ANALYTICS ⓘ

ej.: UA-12345678-9

Si te interesa realizar un seguimiento de los análisis de tu web mediante Google Analytics, puedes añadir el id. de seguimiento de Google Analytics aquí.

- ☐ Incluir el inicio de sesión a myGFW y las suscripciones de alerta
- ☐ Ocultar el encabezado de la aplicación
- ☐ Ocultar el pie de página de la aplicación
- ☐ Mostrar la pestaña de documentos adjuntos
Marcas esta casilla si alguno de tus conjuntos de datos incluye archivos adjuntos, como documentos en PDF o imágenes.
- ☐ Abrir los enlaces del menú en la nueva pestaña del navegador

ATRÁS SIGUIENTE

Paso 6 *Copia el archivo de configuración*

Al finalizar podrás copiar tu archivo de configuración que usarás más adelante, descargarlo o enviártelo por correo electrónico, ya que esta configuración no quedará guardada una vez salgas de la página.

¡Se ha creado el archivo de configuración!

Este archivo de configuración contiene la personalización que ha seleccionado para la aplicación MapBuilder.

Después de guardar su archivo de configuración copiándolo, descargándolo o enviándolo por correo electrónico, continúe con el paso 3 del tutorial.

Puedes editar tu documento de configuración haciendo clic en el botón de retroceso. Te recomendamos que descargues o guardes cada archivo antes de editarlo, ya que no podrás recuperar las versiones anteriores.

Copiar el archivo de configuración para crear tu MapBuilder en ArcGIS Online:

COPIAR AL PORTA-PAPELES

DESCARGAR JSON

Los archivos JSON son archivos de texto que utilizan el formato de texto JSON, formado por pares de atributos y valores. Los archivos JSON tienen la extensión de archivo .json. Como los archivos JSON son archivos de texto, puede abrirlos con cualquier aplicación de editor de texto, como lo haría con un archivo .txt. En el caso de Windows, puede utilizar [Microsoft Notepad](#), para Mac puede utilizar [Apple TextEdit](#), para Linux puede utilizar [Vim](#) y para cualquier sistema operativo puede utilizar [GitHub Atom](#).

Descargar el archivo de índice para alojar tu aplicación MapBuilder de forma independiente:

DESCARGAR EL ARCHIVO HTML

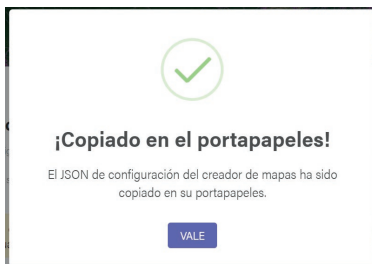
Los archivos HTML son archivos de texto que formatean la estructura de una página web y que utilizan etiquetas que indican al navegador web cómo mostrar la página. Los archivos HTML tienen la extensión .html. Como los archivos HTML son bloques de texto, puede abrirlos con cualquier aplicación de edición de texto, como lo haría con un archivo .txt. En el caso de Windows, puede utilizar [Microsoft Notepad](#), para Mac puede utilizar [Apple TextEdit](#), para Linux puede utilizar [Vim](#) y para cualquier sistema operativo puede utilizar [GitHub Atom](#).

Nota. Esta página no será accesible después de salir de ella. Guarda el resultado enviando los enlaces de los archivos a tu correo electrónico:

obantioquia@gmail.com

ENVIARME LOS ARCHIVOS POR CORREO ELECTRÓNICO

Podrás copiarlo en el portapapeles seleccionando **COPIAR AL PORTA-PAPELES**, este será el texto para la configuración de tu aplicación web que utilizarás adelante.





Explorando los bosques de Antioquia
reconoce y reporta la deforestación en tu territorio

Módulo 4

CREA TU MAPA WEB INTERACTIVO

Unidad 1: Crea tu mapa web en ArcGIS Online

Unidad 2: Crea una aplicación web con MapBuilder

Unidad 3: Personaliza los datos de la aplicación web

Unidad 4: Finaliza y visualiza la aplicación web

UNIDAD 4

FINALIZA Y VISUALIZA LA APLICACIÓN WEB

Integremos la aplicación web a MapBuilder

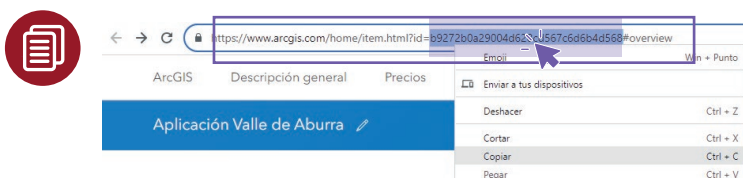
En esta unidad vamos a integrar la aplicación web con la plantilla de MapBuilder y agregar la personalización que realizamos en la unidad dos a nuestra aplicación.

CONFIGURA LA APLICACIÓN

Paso 1 *Ubica el ID de la aplicación*

Debemos asociar la aplicación que hemos creado a MapBuilder. Para esto debemos conocer nuestra ID de la aplicación.

En la URL de tu navegador, podrás ver el **ID de la aplicación**, se encuentra entre los símbolos **?id=** y **#**, debemos copiarla, puede darle clic derecho y seleccionar copiar desde el menú.



Paso 2 *Ingresa a la configuración AVANZADA*

Dentro de la aplicación que creamos, observamos dos botones en la parte derecha, para modificar la URL de nuestra aplicación debemos ingresar en **Avanzada**.

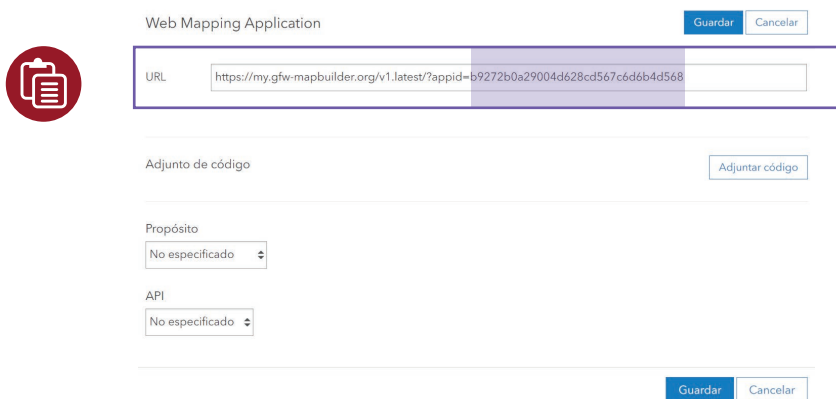


Paso 3 *Crea la URL de la aplicación*

Dentro de **Avanzada**, veremos una sección que indica **Web Mapping Application**.

El recuadro que indica **URL** muestra la dirección de nuestra aplicación, por tanto debemos pegar, luego del link de MapBuilder adicionado en un comienzo, nuestra ID.

Pegamos la dirección ID copiada en el paso anterior luego de los símbolos **?appi=**. Damos clic en **Guardar**.

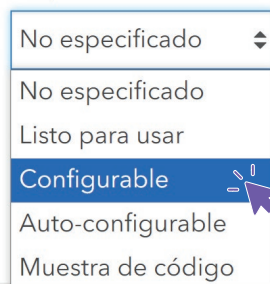


Paso 4 *Modifica el propósito de la aplicación*

Verás también dentro de **Web Mapping Application** una lista desplegable en **Propósito**. Debemos cambiar este a **Configurable** para poder personalizar nuestra aplicación.

Debes dar clic en **Guardar**.

Propósito



INGRESA LOS DATOS PERSONALIZADOS

Paso 5 *Agrega el archivo de configuración*

En la unidad anterior personalizamos, por medio del **Formulario de configuración**, la aplicación web y le incluimos nuestro mapa web. Ahora debemos integrar estos datos a nuestra aplicación web.

Verás que al modificar el propósito de la aplicación se activa una nueva casilla de **Parámetros de configuración**, dentro de esta debemos pegar la configuración del formulario que creamos.

Web Mapping Application Guardar Cancelar

URL

Adjunto de código Adjuntar código

Propósito

API

Parámetros de configuración

```
<style>
.cls-1 {
  fill: #7356a0;
}
</style>
</defs>
<rect class="cls-1" x="0" y="0" width="4.07" height="26.36" rx="2.04"
ry="2.04"/>
```

Guardar Cancelar

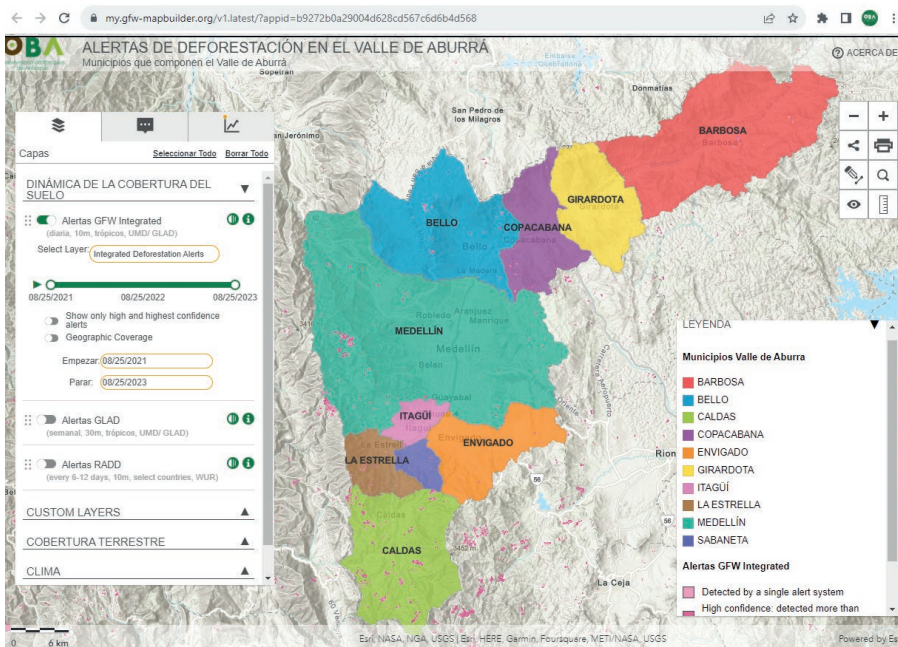
*Pega la información del
Formulario de configuración*



Así hemos integrado el mapa web que creamos a la plantilla de Map-Builder con los parámetros que deseamos. Existen gran cantidad de capas que puedes visualizar en tu territorio.

Paso 5 Visualiza la aplicación web

Nuestra aplicación web se debe ver como la de la imagen:



Podrás consultar la URL de tu aplicación web desde **Contenido** en el lado derecho verás **URL** o copiando la URL de la pantalla al visualizar tu aplicación.

URL

Ver

<https://my.gfw-mapbuilder.org/v1.latest/?>



Por medio de MapBuilder podrás crear tu propia aplicación web y agregarla en tu sitio web para mostrar la información que desees, puedes explorar diversas opciones por tu cuenta.



